



# FEINSTFILTRATION

**LEHMANN**

**UMT**

# FEINSTFILTRATION

## Der feine Unterschied

Unsere Feinstfiltrationssysteme sind konfigurierbar für die verschiedensten Anwendungen wie Schleifen, Läppen oder Honen von Hartmetallen, Stählen, Glas und Keramiken. Gefiltert werden können Öle, Emulsionen und wässrige Lösungen.

### Eigenschaften

hochleistungsfähige Vorabscheidung durch Magnet, Papierband- oder Endlosbandfiltersystem

längere Standzeiten der Filterdome durch Reduktion der Schmutzfracht auf der Feinstfiltration

mit Lamellenabscheider: Schwerkraftabscheidung des Schmutzes

mit Sedimentationstank: mechanischer Austrag am Boden des Tanks

individuelle Anpassung des Kühlsystems: Plattenwärmetauscher, Eintauchkühler oder Durchlaufkühler

Kratzeraustrag und Trocknung: Rückgewinnung des Prozessgutes, geringe Verschleppung von Prozessmedien

modularer Aufbau von fünf Filterstufen

für mehrere Bearbeitungsmaschinen und hohe Durchsatzleistungen bis 5000 l/min auslegebar

### Vorteile

Vergrößerung der Schmutzaufnahmefähigkeit des KSS

verlängerte Lebensdauer des Kühlschmierstoffes

keine Schleier auf den Werkstückoberflächen

Kompaktsystem: geringer Platzbedarf

Reduktion der Betriebskosten

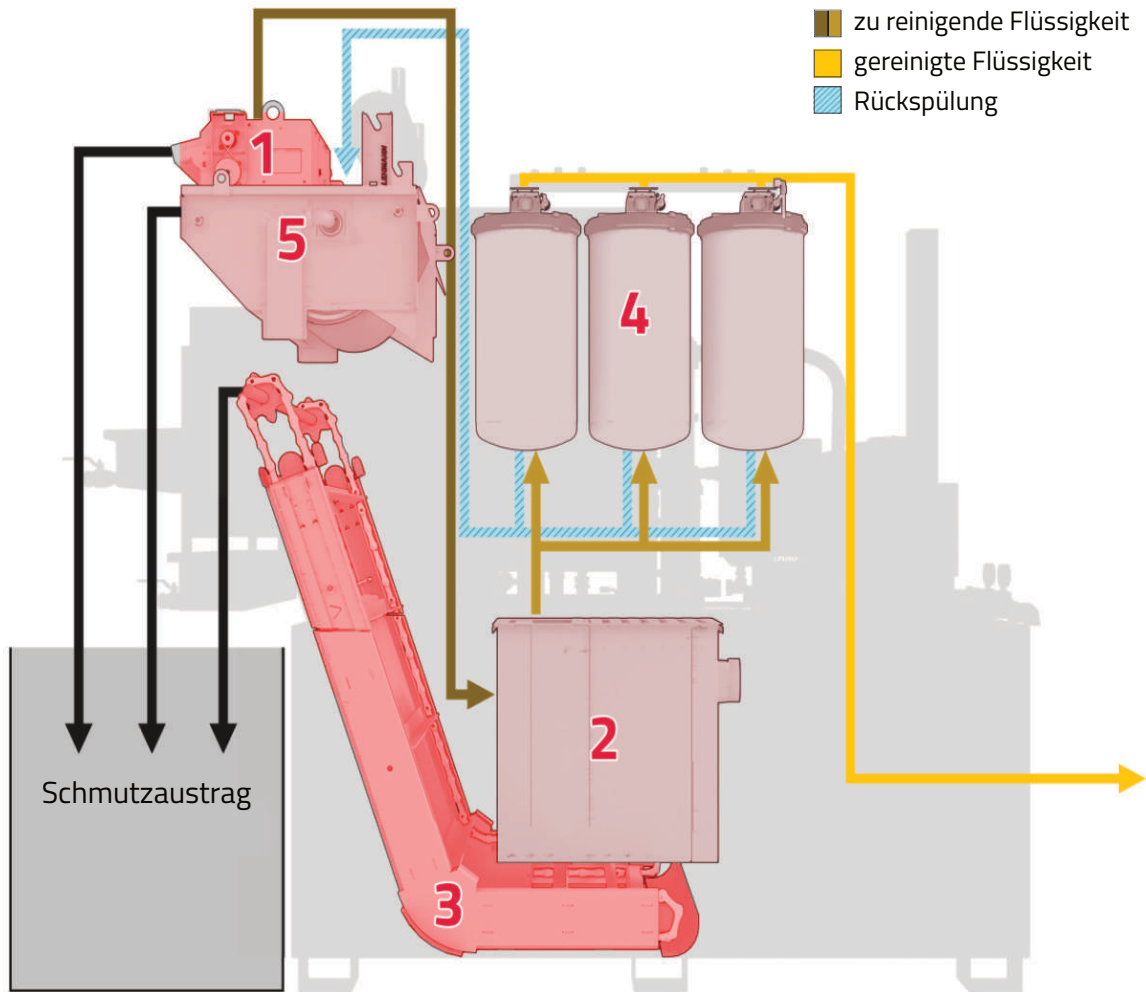
umweltfreundlich

energieeffizient

Industrie 4.0



## Fließschema einer Mehrstufen-Filtration



1 Magnetabscheider

2 Lamellenabscheider

3 Austragssystem mit Trocknungsfunktion

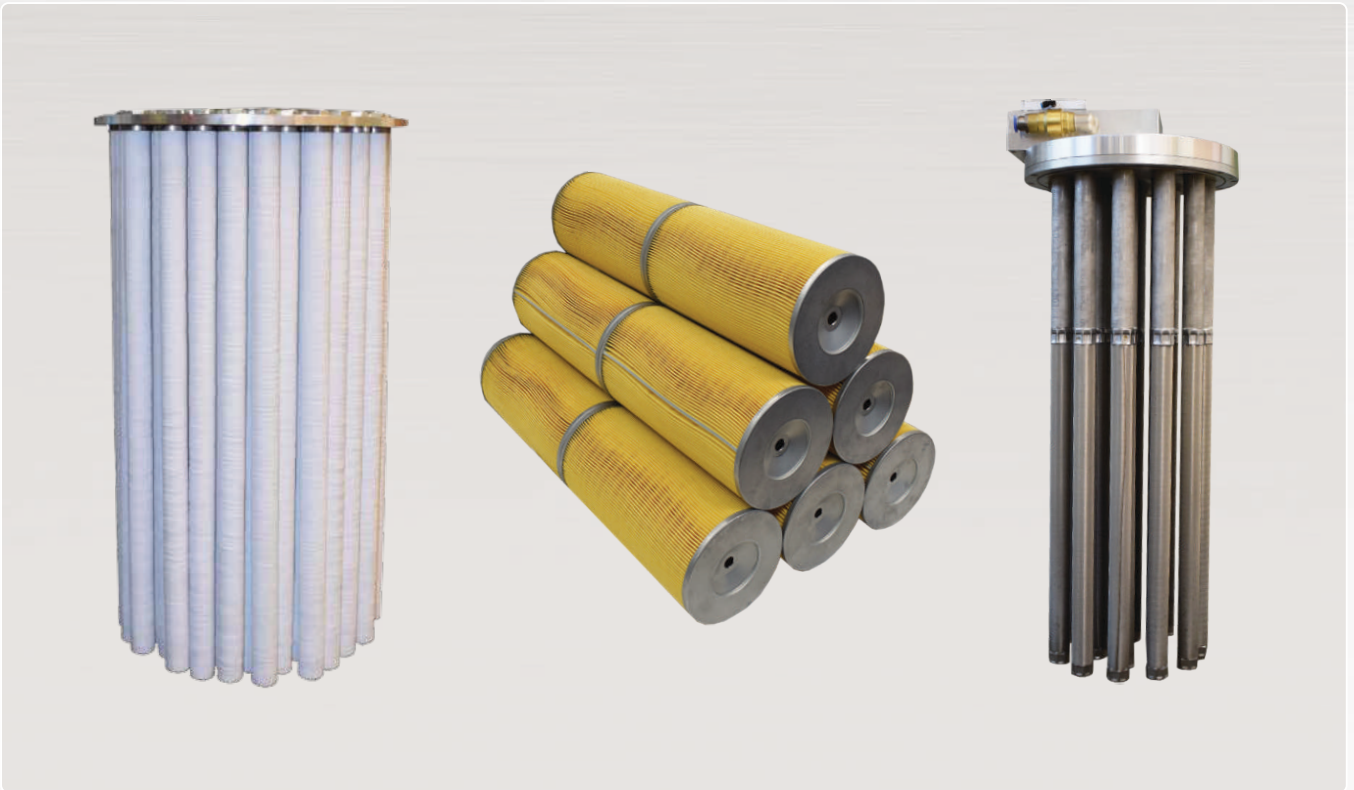
4 Feinstfiltration

5 Kompaktfilter

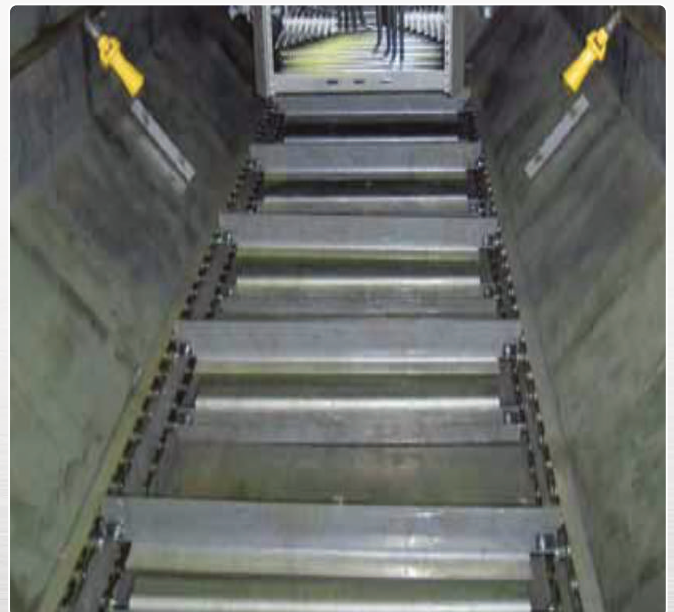
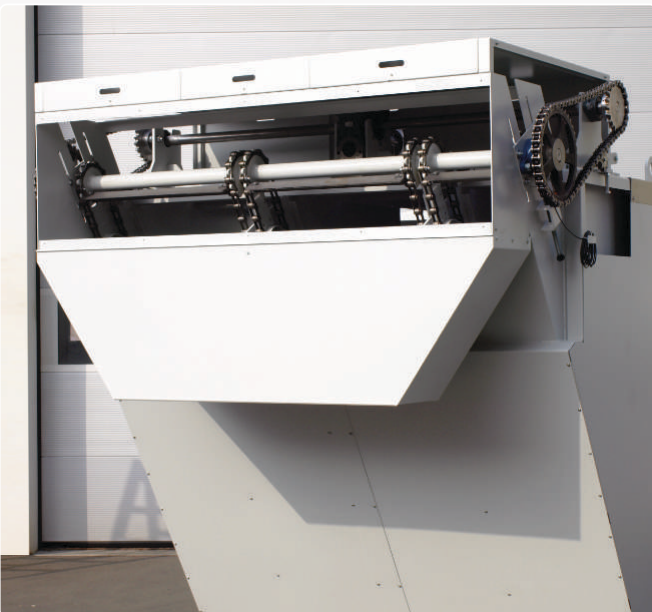


## Optionen für Ihre individuelle Anwendung

### Die richtigen Filterelemente



### Das richtige Tanksystem





## StingR – smart living technology

Der StingR ist das erste Filtersystem, das sowohl die Prozesse Schleifen, Läppen, Honen, Erodieren sowie Zerspanen beherrscht und neben Ölen und Emulsionen auch im Prozesswasser einsetzbar ist. Somit ist höchste Flexibilität auf allen Ebenen gewährleistet.

### Das patentierte pneumatische Rückspülkonzept ermöglicht:

**höchste Flexibilität** für prozessbezogene Filterung durch modularen Aufbau

**maximale Investitionssicherheit** durch passgenaue Auslegung für Prozesse bis zu 1 µm

geringer Wartungsaufwand, keine Entsorgungskosten

**höchste Nachhaltigkeit** durch filterhilfsmittelfreien Betrieb

kontinuierlicher Aufbau des Filterkuchens

100%-ige Kontrolle, **Industrie 4.0**, jeder Dom wird einzeln überwacht

**Reduktion der Betriebskosten** durch Filterkerzenwechsel erst nach 6 - 24 Monaten

höchste Verfügbarkeit der Filteroberfläche und garantiert **höchste Prozesssicherheit**

Verminderung von Agglomeration und deutliche **Verlängerung der Standzeiten**



### Einsparpotentiale

Platz in der Produktion: **-53 %**

Betriebskosten: **-35 %**

Investitionskosten: **-22 %**

# Ihr Partner für Filtertechnik

Die Lehmann-UMT GmbH ist führender Hersteller kompletter Anlagen und Komponenten individueller Förder- und Filtertechnik mit 75 Jahren Erfahrung im Maschinenbau. Schnelles Reagieren auf das Marktgeschehen, engagierte Mitarbeiter und kompetente Beratung der Kunden sind ein sicheres Fundament für dauerhaften Erfolg. Herausfordernde Lösungen für Hochleistungsproduktionsprozesse sind unsere Leidenschaft.



Telefon: +49 (0) 37439 - 744 - 0 ■ E-Mail: [info@lehmann-umt.de](mailto:info@lehmann-umt.de)

## NOTIZEN

Lehmann-UMT GmbH ■ Jocketa - Kurze Str. 3 ■ D-08543 Pöhl

[www.LEHMANN-umt.de](http://www.LEHMANN-umt.de)